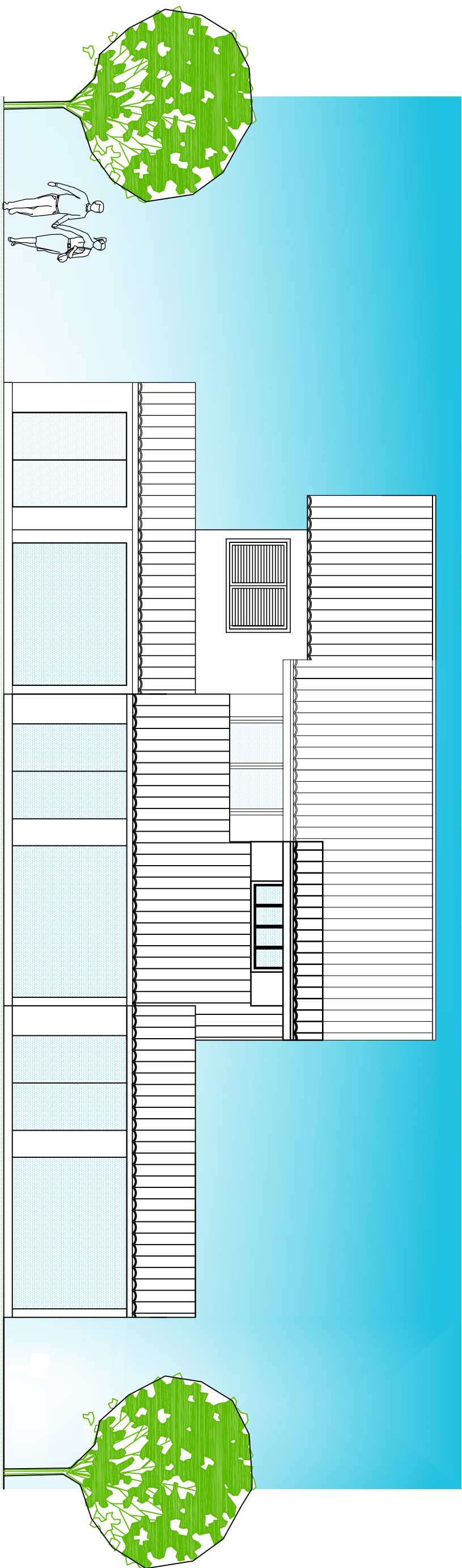
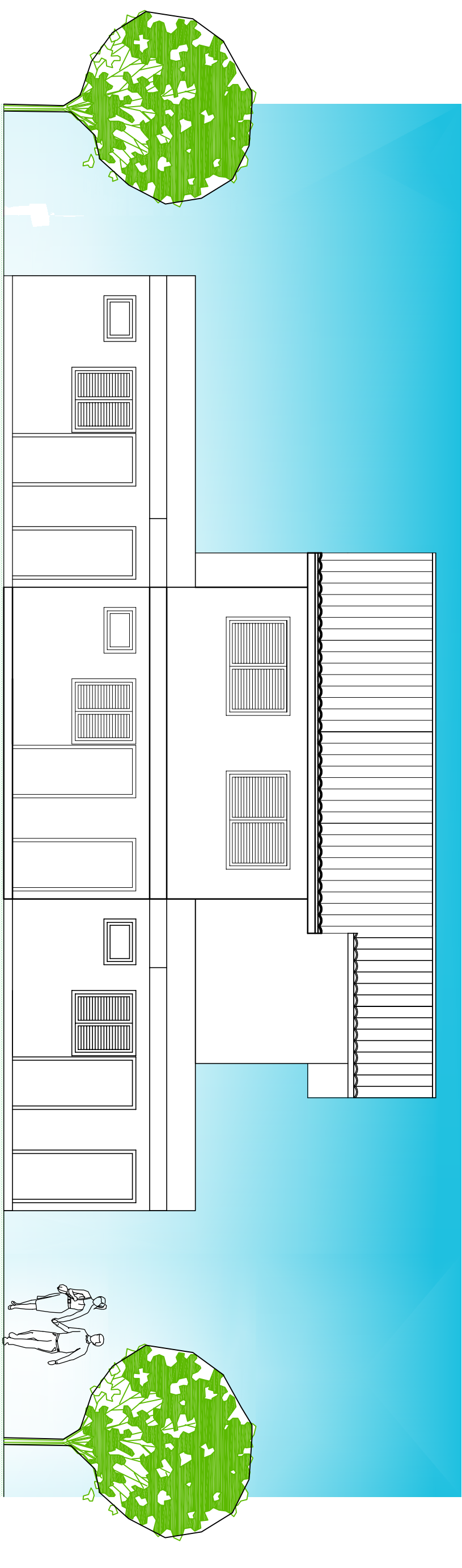


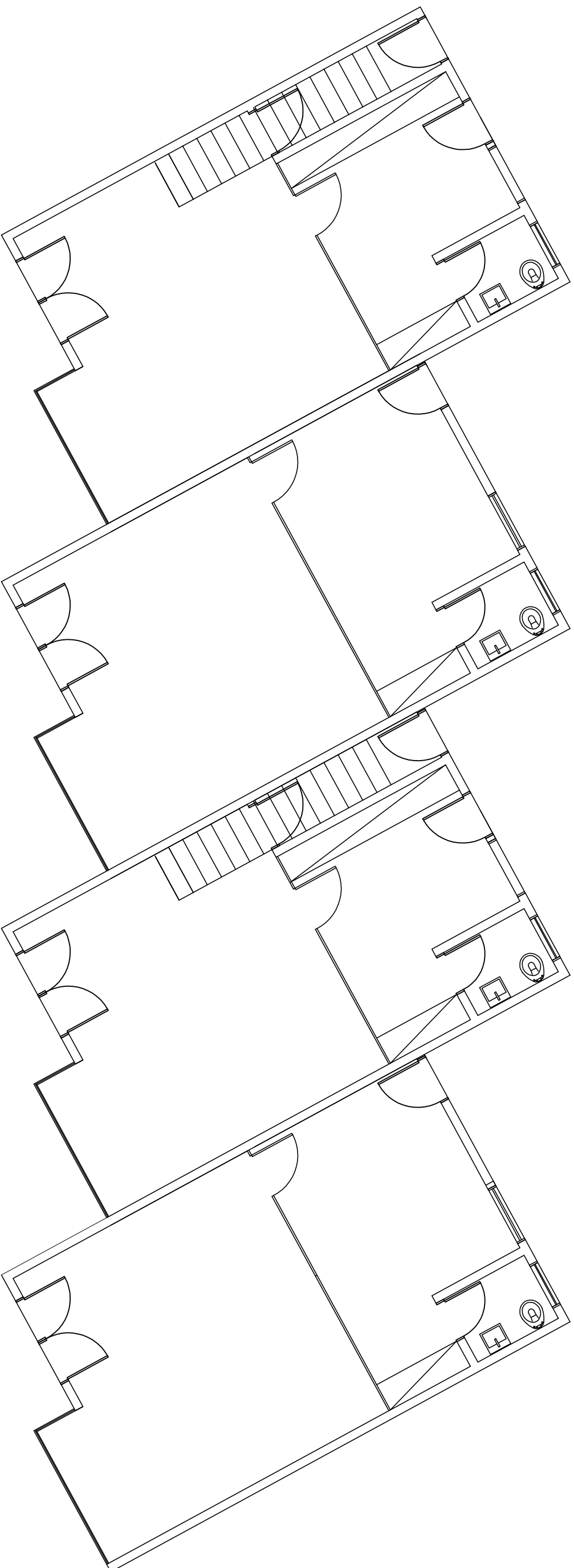
# TIPOLOGIA 01



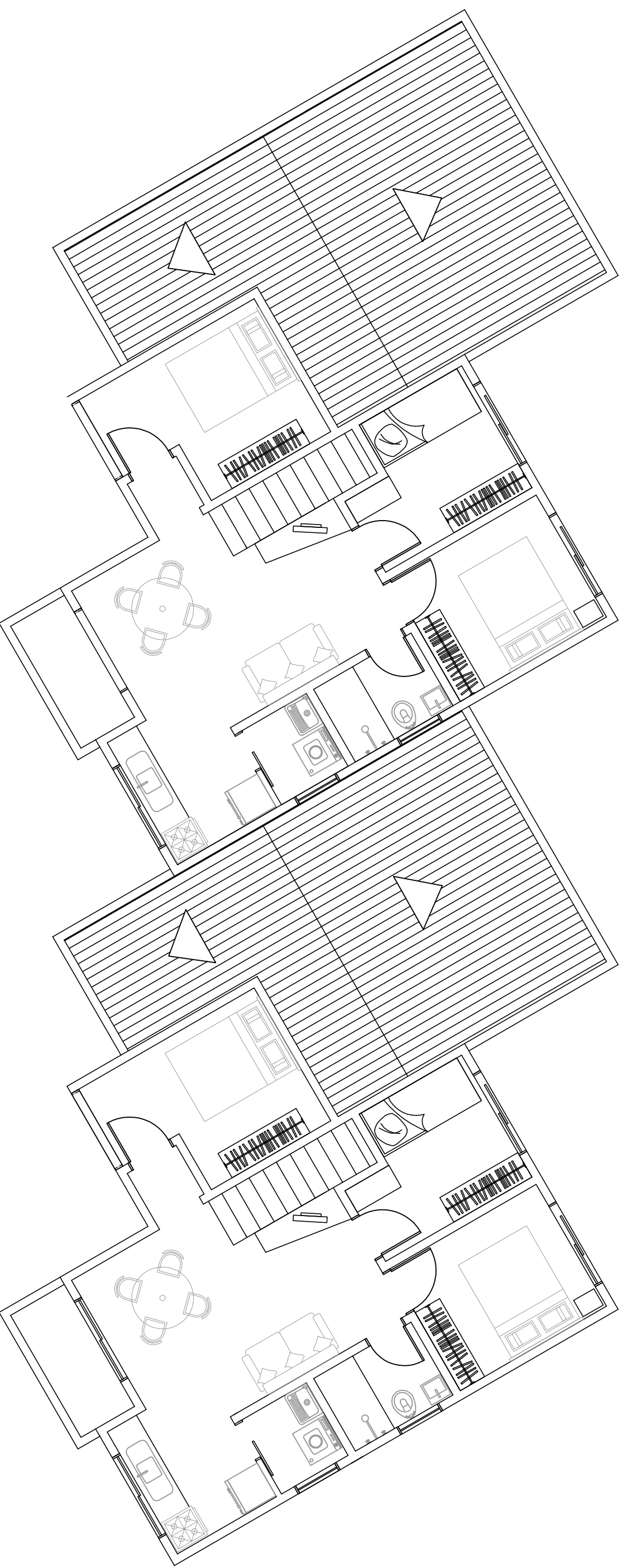
FACHADA FRONTAL  
ESC: 1/75



FACHADA FUNDOS  
ESC: 1/75



PLANTA BAIXA TÉRREO DE AGRUPAMENTO - ESQUEMÁTICO  
(COMÉRCIO) ESC: 1/75



PLANTA BAIXA 2º PAVIMENTO DE AGRUPAMENTO - ESQUEMÁTICO  
(RESIDÊNCIA) ESC: 1/75



# HABITAÇÃO DE INTERESSE SOCIAL

Relocação e Inserção no contexto urbano aliado ao conceito de desempenho e qualidade de vida.

ACADÊMICA: Maria Julia Borges Zonta  
ORIENTADOR: Luis César Castro

UNIVERSIDADE DO EXTREMO SUL CATARINENSE  
UNESC

SEMESTRE: 01/2011  
TRABALHO FINAL DE GRADUAÇÃO II

